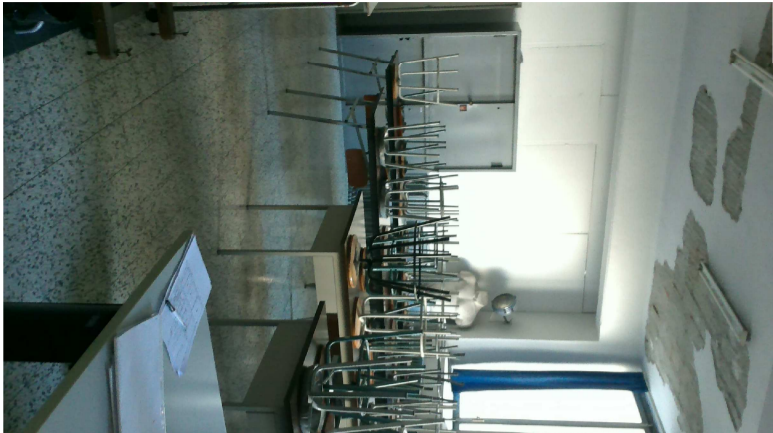
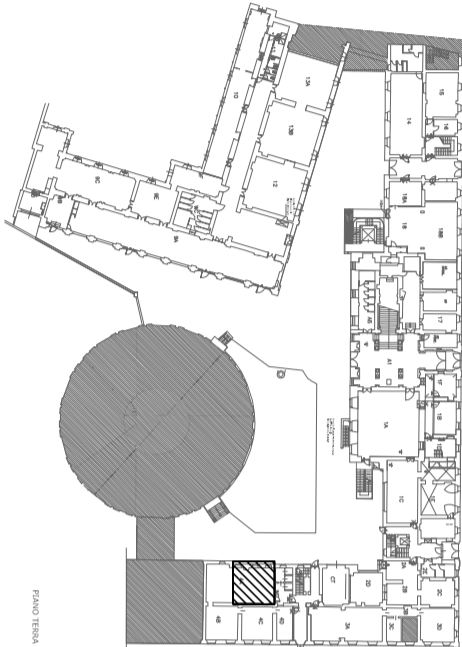


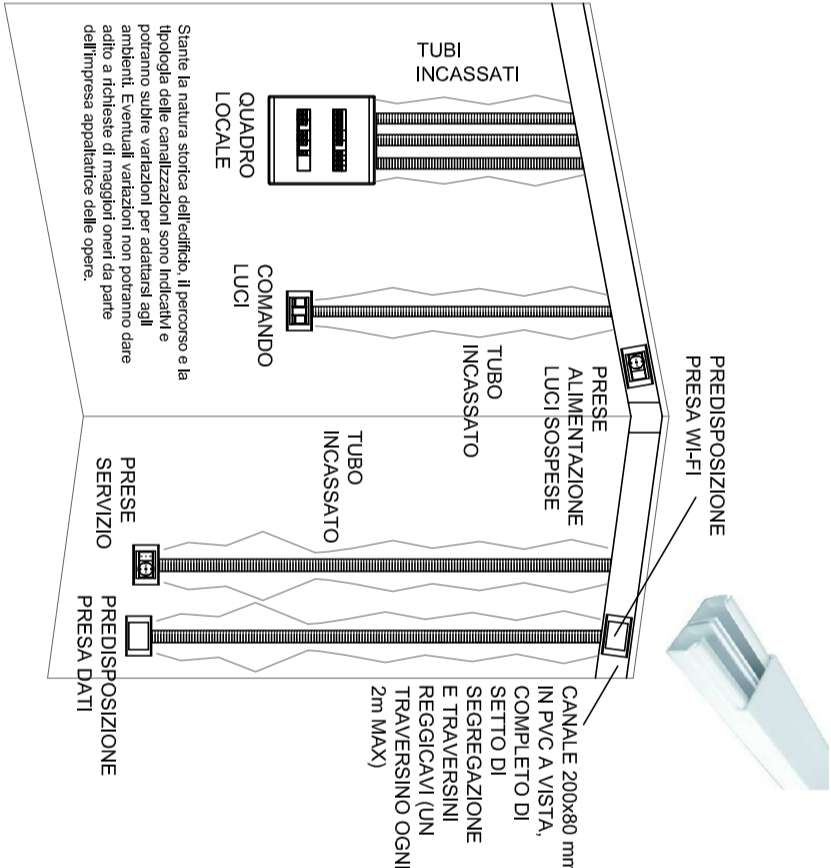
SITUAZIONE ESISTENTE



KEY PLAN



ESEMPLIFICATIVO DISTRIB. INTERNA LOCALE



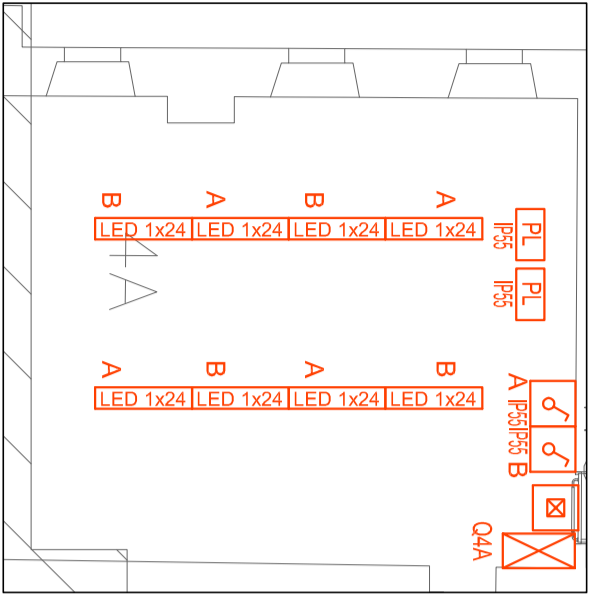
DOTAZIONE ATTUALE

- lampade 2x36W
- luce sicurezza SA
- prese incassate
- prese entro canale multiscoperto

CARATTERISTICHE OPERE DI ADEGUAMENTO

- DISTRIBUZIONE INTERNA AULA CON CANALINA MULTISCOPERTO A VISTA
- GRADO DI PROTEZIONE PUNTI COMANDO LUCI E PUNTI PRESA IP55

ADEGUAMENTO ILLUMINAZIONE



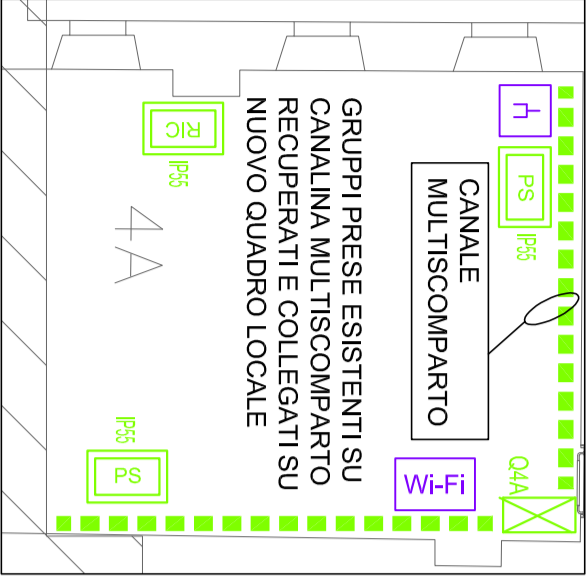
APPARECCHIO ILLUMINAZIONE NORMALE



APPARECCHIO ILLUMINAZIONE SICUREZZA



ADEGUAMENTO FORZA MOTRICE

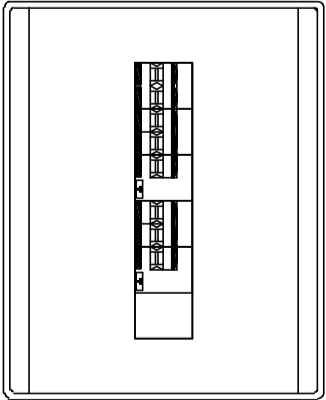


ADEGUAMENTO IMPIANTI ELETTRICI ACCADEMIA ALBERTINA

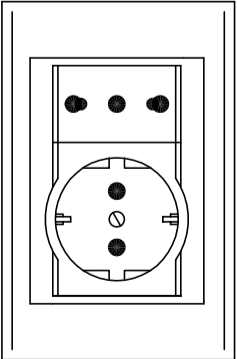
PIANO TERRA - LOCALE 4A - Anatomia artistica ed attività similiari

LEGENDA SIMBOLI	
SIMBOLO	DESCRIZIONE
	Apparecchio illuminante per posa a platino o sospensione a filo continuo, con ottica a luminanza controllata (UGR<19), equipaggiato con sorgente luminosa a LED 4000 °K, potenza indicativa 1x24 W, CRI > 80, flusso luminoso nominale non inferiore a 2422 lm
	Apparecchio illuminante per illuminazione di sicurezza a controllo ratio dotato di ricetrasmittitore integrato, sorgente luminosa a LED equivalente flusso 24W, flusso luminoso non inferiore a 550 lm, modalità funzionamento SE
	Punto di comando illuminazione
	Presse a parete per alimentazione apparecchi illuminanti
	Gruppo prese di servizio
	Gruppo prese di servizio (ricablaggio gruppo prese esistenti)
	Quadro elettrico
	Canale multiscoperto (vedi esemplificativo)
	Predisposizione 3 prese dati, comprensive di scassi, tubazioni, scatola e placca cieca, ripristini murari (escluse integrazioni)
	Predisposizione 2 prese dati comprensive di scassi, tubazioni, scatola e placca cieca, ripristini murari (escluse integrazioni)
	Apparecchio illuminante esistente
	Gruppo prese esistenti

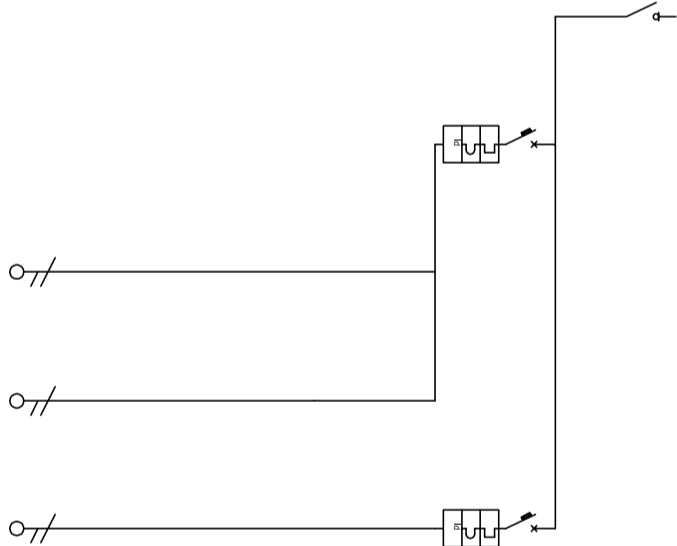
FRONTE QUADRO ELETTRICO DI LOCALE



TIPICO GRUPPO PRESE IP55 (CON SCHERMO PLASTICO DI PROTEZIONE)



Descrizione linea	GENERALE	LUCI/LOCALE	LINEA	PRESERVA TENSIONE	LINEA/PRESA
Fest. della linea	L N	L N	L N	L N	L N
Psili	2	2			2
Corrente nominale In (A)	32	16			16
Corrente regolata In (A)	1° In = 32	1° In = 16			1° In = 16
I diff (A) / T diff (g)		0.037/0.00			0.037/0.00
Potere d'interruzione (kA)		6.0			6.0
Solo cavo			FG/OM1	FG/OM1	FG/OM1
Sezione fase (mm²)			2.5	2.5	4
Sezione neutro (mm²)			2.5		4
Sezione PE (mm²)			2.5		4
Note					



La posizione dei quadri elettrici e dei vari frunti (interruttori etc.) ha valore indicativo. Le precise localizzazioni saranno concordate in fase di realizzazione dei lavori fra committente, D.L. ed impresa appaltatrice senza che queste variazioni possano dare adito a richieste di maggiori oneri. L'aggiunta di gruppi prese o punti di comando luci su richiesta della committenza (con un massimo del 10% complessivo) rispetto a quanto indicato e sarà conteggiata nella voce di compendio metrico "opere aggiuntive".

Restano ad onere e cura dell'impresa appaltatrice dei lavori:

- opere murarie per scassi e successivi ripristini (integrazioni escluse)
- smantellamento e smaltimento dei materiali e dei componenti di risulta

Se non diversamente indicato, l'alimentazione terminale delle lampade dovrà avvenire mediante minicalce in PVC a vista in derivazione dal canale multiscoperto, ove possibile, all'interno delle aule, dovranno essere utilizzate le vie cavi incassate esistenti.

I disegni hanno valore del solo punto di vista impiantistico. Per quanto concerne gli aspetti edili, strutturali e meccanici occorre fare riferimento alla documentazione as built esistente.

La Tipologia e la sezione dei cavi di alimentazione delle utenze sono indicate negli schermi unifilari dei quadri elettrici; ove verranno recuperate le tubazioni incassate esistenti (plastiche) è consentito l'utilizzo di NO/CGK, anziché FG/OM1.

In fase di realizzazione dovranno essere predisposte idonee cassette di derivazione per un'agevole stesura dei cavi. Per l'impianto di rilevazione incendi, fare riferimento alle tavole di insieme relative alla committenza provvederà a suo carico a liberare i locali da arredi e materiale depositato al fine di rendere possibile l'esecuzione delle lavorazioni previste.